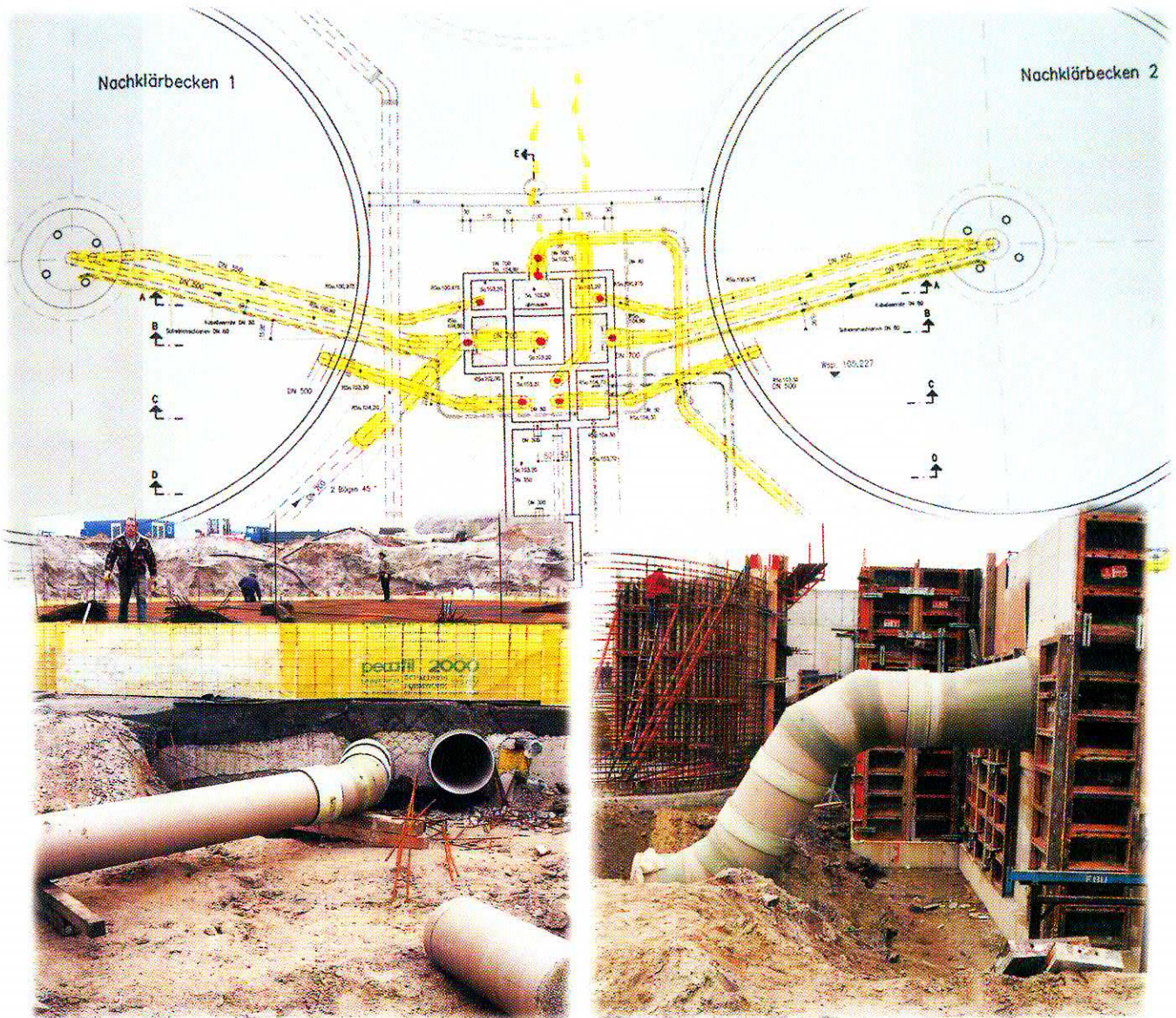


Rohrleitungen KA-Finsterwalde 5/2000



- Allgemeines:** Der Neubau wurde als Ersatz für die überalterte vorhandene KA Finsterwalde erforderlich. Die Rohre wurden ausschließlich als erdverlegte Luftleitung und Auslaufleitung eingesetzt.
- Technische Daten:** 500 m HOBAS Rohre DN 300 bis DN 700, PN 1, PN 5, SN 10.0000
- Rohrverlegung:** Überdeckung 0,5 m – 1,5 m
- Entscheidungskriterien:** Der große Erfahrungsschatz von HOBAS bei der Belieferung von Kläranlagen sowie die Materialeigenschaften wie geringes Baugewicht und damit unkomplizierte, leichte und schnelle Montage, die preiswerte und sichere Einbindung in die Bauwerke, schnelle Lieferung von Sonderformteilen sprachen für den Einsatz von GFK. Der gute technische Service war ein weiteres Entscheidungskriterium.
- Planung:** SAG Schwepnitz
- Bauherr:** Entwässerungsbetrieb der Stadt Finsterwalde
- Bauunternehmen:** Finsterwalder Bauunion Zeckerin