

2019 Finsterwalde Ausbau Berliner Straße 3. BA

Erneuerung MW-Kanal und Schächte / Land Brandenburg

Anwendungsbereich

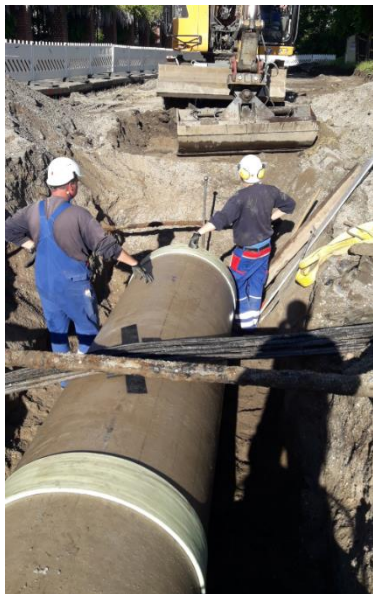
Ersatzneubau des Mischwassersammlers
Innerstädtisches Bauen mit kreuzenden Leitungen

Entscheidungskriterium

- geringe Wandstärke; geringes Rohrgewicht
- hohe Tragfähigkeit
- korrosive Festigkeit

Technische Informationen

- Gerinneschacht DN 1800 mit Überstausicherung
- Gerinneschacht DN 1600 und DN 2000
- Düker DN 1000 / DN 500
- Doppelleitung DN 600 mit Betonummantelung wegen Deckung über Rohrscheitel ca. 0,30 m im Verkehrslastbereich



Projektdaten

Baujahr	2019 / 2020
Anwendung	Mischwasserkanal
Länge (m)	252
Durchmesser DN (mm)	1400 / 1000 / 600
Nenndruck PN (bar)	1
Nennsteifigkeit SN (N/m²)	10000
Technologie	Hobas
Installationsmethode	Offene Verlegung
Planer	Sweco GmbH NL Finsterwalde
Projekträger	Entwässerungsbetrieb Stadt Finsterwalde
Bauunternehmer	Eurovia NL Cottbus